

Polo Dubai Lady



Polo manica corta in Jersey

- 100% cotone pettinato
- Cinque bottoni bianco trasparente
- Colletto in rib
- Imbustate singolarmente
- Vendibili singolarmente

N.B. Si prega di lavare il capo prima di indossarloÂ la prima volta per conservarne la qualità nel tempo

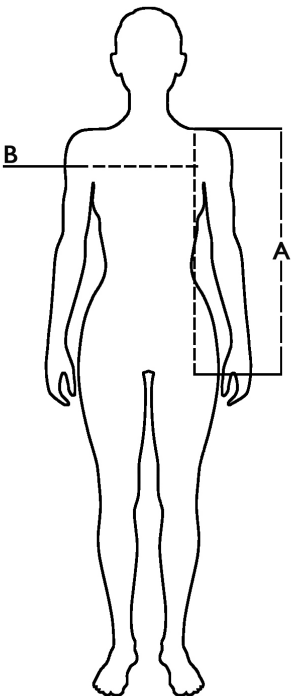
XS - S - M - L - XL - XXL

Colori e codici articolo:



	991500 NAVY		991500-C NAVY		991501 ORANGE
	991502 ROYAL		991503 BLACK		991504 RED
	991505 WHITE		991505-C WHITE		991506 LIGHT GREEN
	991507 LIGHT GREY		991508 ARMY GREEN		

Tabella misure

Sizes (+/- 5%)	A front lenght	B chest
XS	61	40
S	63	42
M	65	44
L	67	46
XL	69	48
XXL	71	50



Descrizione tecnica

	Composizione / Fabric Composit	 g/m <sup>2</sup>
Tessuto esterno/Shell	100% cotone	170
Imballo/Packages	 40 pcs	
Istruzioni di Lavaggio / Care Label	