

SCHEDA TECNICA – FELPA HAMPTON

COD. HH196

TESSUTO

80% cotone
20% poliestere
Peso 310 g/m²

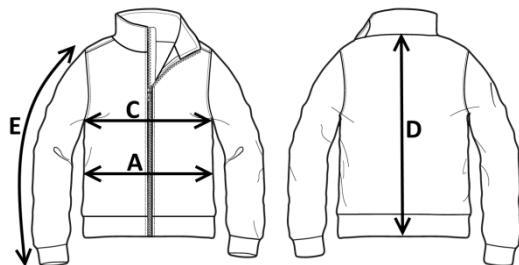
DESCRIZIONE

Felpa con chiusura centrale con cerniera in plastica, cappuccio chiuso con cordino, interno del cappuccio di colore a contrasto, parasudore interno al collo.

Polsi e fascia in vita in maglia elastica con inserti di colore a contrasto e un taschino a filetto inferiore a destra chiuso con cerniera, due tasconi anteriori.

TAGLIE

S, M, L, XL, XXL, XXXL



Il margine di tolleranza produttivo, nel rispetto delle dimensioni della taglia, può essere del +/- 3%

SIZE - cm	S	M	L	XL	XXL	XXXL
C – ½ CIRCONFERENZA TORACE	52	54	56	58	60	62
A – ½ CIRCONFERENZA VITA	52	54	56	58	60	62
D – LUNGHEZZA CENTRO DIETRO	66	68	70	72	74	76
E – LUNGHEZZA MANICA CON POLSO	64	66	68	70	72	74

CE... **ROSSINI.**

1° categoria per rischi minimi



01 – BLU



06 – AZZURRO ROYAL



12 – GRIGIO



12 – GRIGIO



TECHNICAL SHEET – HAMPTON SWEATSHIRT

CODE HH196

FABRIC

80% cotton

20% polyester

Weight 310 g/m²

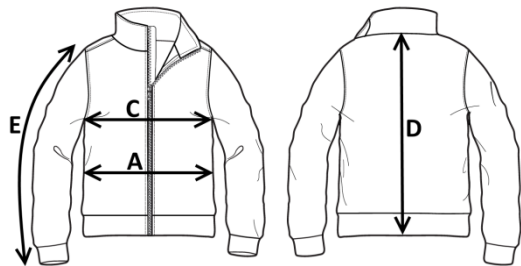
DESCRIPTION

Sweatshirt with plastic zip central closure, hood closed with drawstring, inside of the hood in contrasting colour, sweatband inside the collar. Elastic knit cuffs and waistband with contrasting colour inserts and a lower right welt pocket with zip closure, two front pockets.

Elastic knit cuffs and waistband with contrasting colour inserts and a lower right welt pocket with zip closure, two front pockets.

SIZES

S, M, L, XL, XXL, XXXL



Measurements may vary +/- 3%, tolerance within size scale

SIZE - cm	S	M	L	XL	XXL	XXXL
C – ½ CHEST CIRCUMFERENCE	52	54	56	58	60	62
A – ½ WAIST CIRCUMFERENCE	52	54	56	58	60	62
D – CENTER BACK LENGTH	66	68	70	72	74	76
E – SLEEVE LENGTH WITH CUFF	64	66	68	70	72	74

CE... **rossini.**

1ST CATEGORY FOR MINIMUM RISKS



01 – BLUE



06 – ROYAL BLUE



12 – GREY



12 – GREY



FICHA TÉCNICA – SUDADERA HAMPTON

CÓD. HH196

COMPOSICIÓN

80% algodón

20% poliéster

Peso 310 g/m²

DESCRIPCIÓN

Sudadera con cierre central de cremallera de plástico, capucha cerrada con cordón, interior de la capucha de color en contraste, protección para el sudor en el interior del cuello.

Puños y banda en la cintura de punto elástico con aplicaciones de color en contraste y un bolsillo de ojal en la parte inferior derecha cerrado con cremallera, dos grandes bolsillos delanteros.

TALLAS

S, M, L, XL, XXL, XXXL

CE... **rossini.**

1ª categoría para riesgos mínimos



01 – AZUL



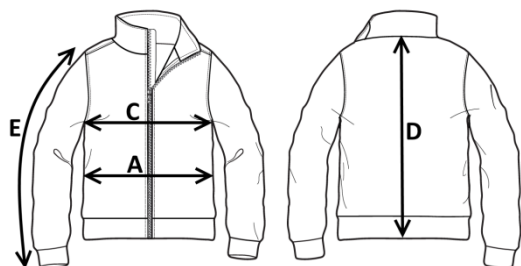
06 – AZUL REAL



12 – GRIS



12 – GRIS



El margen de tolerancia productiva, respetando las dimensiones de la talla, puede ser de +/- 3%

SIZE - cm	S	M	L	XL	XXL	XXXL
C – ½ CIRCUNFERENCIA TORÁCICA	52	54	56	58	60	62
A – ½ CIRCUNFERENCIA DE LA CINTURA	52	54	56	58	60	62
D – LONGITUD CENTRAL ESPALDA	66	68	70	72	74	76
E – LONGITUD DE LA MANGA HASTA LA MUÑECA	64	66	68	70	72	74

FISA TEHNICA – HANORAC HAMPTON

COD. HH196

MATERIAL

80% bumbac

20% poliester

Greutate 310 g/m²

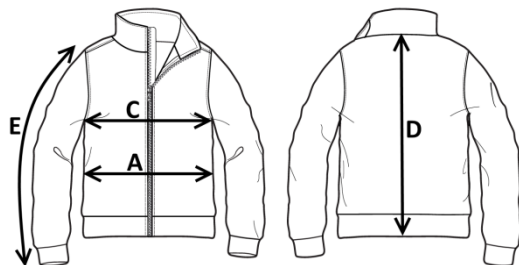
DESCRIERE

Hanorac cu închidere centrală cu fermoar din plastic, capișon închis cu șiret, partea interioară a capișonului din culoare contrastantă, bandă de protecție contra transpirației inserată în guler.

Manșete și bandă pe talie din material elastic cu inserții de culoare contrastantă și un buzunar welt mic în partea dreaptă, jos, închis cu fermoar, două buzunare mari în față.

MĂRIMI

S, M, L, XL, XXL, XXXL



Marja de toleranță a producției, respectând dimensiunile mărimii, poate fi de +/-3%.

SIZE - cm	S	M	L	XL	XXL	XXXL
C – ½ CIRCUMFERINȚĂ TORACE	52	54	56	58	60	62
A – ½ CIRCUMFERINȚĂ TALIE	52	54	56	58	60	62
D – LUNGIME SPATE	66	68	70	72	74	76
E – LUNGIME MÂNECĂ CU MANȘETĂ	64	66	68	70	72	74

CE... **rossini.**

Categoria I pentru riscuri minime



01 – BLEUMARIN



06 – ALBASTRU REGAL



12 – GRI



12 – GRI

