

# SCHEDA TECNICA – PILE NORBERG

COD. HH139

## TESSUTO

BASE ALTA VISIBILITÀ

100% poliestere

Peso 280 g/m<sup>2</sup>

con variante 100% poliestere blu

Foderato internamente

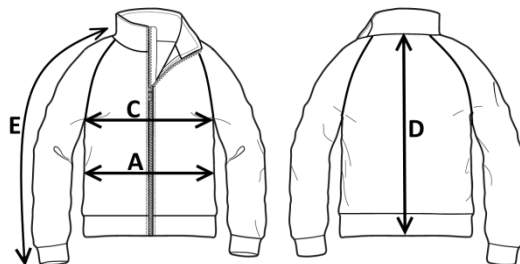
## DESCRIZIONE

Pile alta visibilità con chiusura anteriore con cerniera centrale aperta fino al fondo, maniche raglan con profilo rifrangente.

Doppia banda rifrangente al giro torace e alle maniche, due tasche anteriori interne oblique chiuse con cerniera, elastico ai polsi e cordino stringi vita.

## TAGLIE

S, M, L, XL, XXL, XXXL



Il margine di tolleranza produttivo, nel rispetto delle dimensioni della taglia, può essere del +/- 3%

SIZE - cm	S	M	L	XL	XXL	XXXL
C – ½ CIRCONFERENZA TORACE	56	58	60	62	64	66
A – ½ CIRCONFERENZA VITA	55	57	59	61	63	65
D – LUNGHEZZA CENTRO DIETRO	68	70	72	74	76	78
E – LUNGHEZZA MANICA + SPALLA	75	78	81	84	87	90



rossini.  
TECH

II<sup>a</sup> categoria  
EN ISO 13688:2013



EN ISO 20471:2013+A1:2016  
CLASSE 2

50 LAVAGGI



42 – GIALLO/BLU



21 – ARANCIO/BLU



21 – ARANCIO/BLU



# TECHNICAL SHEET – NORBERG FLEECE

CODE HH139

## FABRIC

HIGH VISIBILITY

100% polyester

Weight 280 g/m<sup>2</sup>

with 100% polyester blue variant

Inside lining

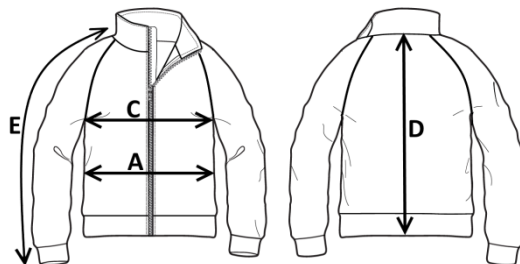
## DESCRIPTION

High visibility fleece with central zip front closure opening to the bottom, raglan sleeves with reflective outline.

Double reflective band around the chest and sleeves, two slanted front pockets with zip closure, elastic at the cuffs and drawstring at the waist.

## SIZES

S, M, L, XL, XXL, XXXL



Measurements may vary +/- 3%, tolerance within size scale

SIZE - cm	S	M	L	XL	XXL	XXXL
C – ½ CHEST CIRCUMFERENCE	56	58	60	62	64	66
A – ½ WAIST CIRCUMFERENCE	55	57	59	61	63	65
D – CENTER BACK LENGTH	68	70	72	74	76	78
E – SLEEVE LENGTH + SHOULDER	75	78	81	84	87	90



rossini.  
TECH

2RD CATEGORY  
EN ISO 13688:2013



EN ISO 20471:2013+A1:2016  
CLASS 2

50 WASHES



42 – YELLOW/BLUE



21 – ORANGE/BLUE



21 – ORANGE/BLUE



# FICHA TÉCNICA – FORRO POLAR NORBERG

CÓD. HH139

## COMPOSICIÓN

BASE ALTA VISIBILIDAD

100% poliéster

Peso 280 g/m<sup>2</sup>

con variante 100% poliéster azul

Con forro interno

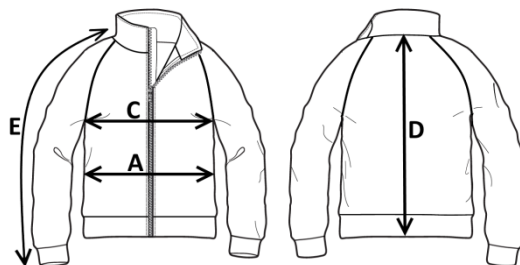
## DESCRIPCIÓN

Forro polar de alta visibilidad con cierre frontal de cremallera abierta hasta el final, mangas raglán con líneas reflectantes.

Doble banda reflectante alrededor del tórax y de las mangas, dos bolsillos delanteros oblicuos internos cerrados con cremallera, elástico en los puños y cordón de ajuste en la cintura.

## TALLAS

S, M, L, XL, XXL, XXXL



El margen de tolerancia productiva, respetando las dimensiones de la talla, puede ser de +/- 3%

SIZE - cm	S	M	L	XL	XXL	XXXL
C – ½ CIRCUNFERENCIA TORÁCICA	56	58	60	62	64	66
A – ½ CIRCUNFERENCIA DE LA CINTURA	55	57	59	61	63	65
D – LONGITUD CENTRAL ESPALDA	68	70	72	74	76	78
E – LONGITUD DE LA MANGA + HOMBRO	75	78	81	84	87	90



rossini.  
TECH

IIª categoría  
EN ISO 13688:2013



EN ISO 20471:2013+A1:2016  
CLASE 2

50 LAVADOS



42 – AMARILLO/AZUL



21 – NARANJA/AZUL



21 – NARANJA/AZUL



# FISA TEHNICA – POLAR NORBERG

COD. HH139

## MATERIAL

BAZĂ DE ÎNALTĂ VIZIBILITATE:

100% poliester

Greutate 280 g/m<sup>2</sup>

cu variantă 100% poliester albastru

Căptușit pe interior

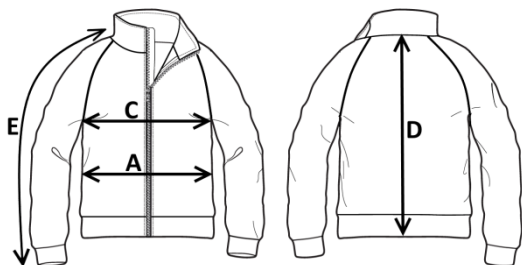
## DESCRIERE

Fleece de înaltă vizibilitate cu închidere în față cu fermoar central deschis complet, mâneci raglan cu profil reflectorizant.

Bandă dublă reflectorizantă în jurul toracelui și la mâneci, două buzunare interioare în față, oblice, închise cu fermoar, elastic la manșete și șnur de strâns pe talie.

## MĂRIMI

S, M, L, XL, XXL, XXXL



Marja de toleranță a producției, respectând dimensiunile mărimii, poate fi de +/-3%.

SIZE - cm	S	M	L	XL	XXL	XXXL
C – ½ CIRCUMFERINȚĂ TORACE	56	58	60	62	64	66
A – ½ CIRCUMFERINȚĂ TALIE	55	57	59	61	63	65
D – LUNGIME SPATE	68	70	72	74	76	78
E – LUNGIME MÂNECĂ + UMĂR	75	78	81	84	87	90



rossini.  
TECH

Categoria II  
EN ISO 13688:2013



EN ISO 20471:2013+A1:2016  
CLASA 2

50 SPĂLĂRI



42 –  
GALBEN/BLEUMARIN



21 –  
PORTOCALIU/BLEUMARIN



21 – PORTOCALIU/BLEUMARIN

