

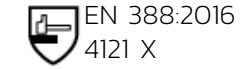
SCHEDA TECNICA – GUANTO NYLON/NITRILE SATINATO

COD. GGU025



IIª categoria

ROSSINI.
TECH



APPLICAZIONI

Meccanica di precisione, elettronica, montaggi fini, rubinetteria, tessile, cavi, ecc.

DESCRIZIONE

Guanto a filo continuo in nylon con rivestimento in nitrile su palmo e dita, sensibile, senza cuciture, dorso areato, palmo satinato per un'ottima presa.

CONFEZIONE

12 paia per sacchetto

120 paia per cartone

TAGLIE

7 – 8 – 9 – 10 – 11



TECHNICAL SHEET – NYLON/NITRILE SATIN GLOVE

CODE GGU025



2nd category

rossini.
TECH



EN 388:2016
4121 X

USE

Precision mechanics, electronics, fine fittings, taps and fittings, textiles, cables, etc.

DESCRIPTION

Glove made of nylon continuous string knit with nitrile coating on palm and fingers, sensitive, seamless, aerated back, satin palm for an excellent grip.

PACKAGE

of 12 pairs per bag
120 pairs per box

SIZES

7 – 8 – 9 – 10



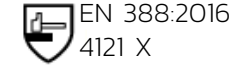
FICHA TÉCNICA – GUANTE DE NYLON/NITRILO SATINADO

CÓD. GGU025



IIª categoría

ROSSINI.
TECH



APLICACIONES

Mecánica de precisión, electrónica, montajes de precisión, grifería, sector textil, cableado, etc.

DESCRIPCIÓN

Guante de filamento continuo en nylon con revestimiento de nitrilo en la palma y en los dedos, sensible, sin costuras, dorso ventilado, palma satinada para un óptimo agarre.

PACKAGING

12 pares por paquete
120 pares por caja

TALLAS

7 – 8 – 9 – 10 – 11



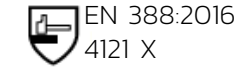
FISA TEHNICA – MĂNUȘĂ DIN NAILON/NITRIL SATINAT

COD. GGU025



Categoria II

ROSSINI.
TECH



UTILIZĂRI

Mecanică de precizie, electronică, montaje fine, sectorul de robinete, textil, de cabluri etc.

DESCRIERE

Mănușă din fir filamentar continuu din nailon cu înveliș din nitril pe palmă și degete, sensibilă, fără cusături, spate aerisit, palmă satinată pentru prindere optimă.

AMBALAJ

12 perechi per pachet

120 perechi per cutie

MĂRIMI

7 – 8 – 9 – 10 – 11

