

### **FC88 - Soletta termica Alluminio**

**Collezione:** Accessori per calzature

**Gamma:** Calzature

**Materiale della suola:** Pile, Lattice

---

### **Informazioni prodotto**

Progettato per isolare il piede, con uno strato speciale di alluminio in grado di trattenere il calore e respingere il freddo e con uno strato di lana / poliestere per aggiungere calore e comfort.

---

### **Accessori per calzature**

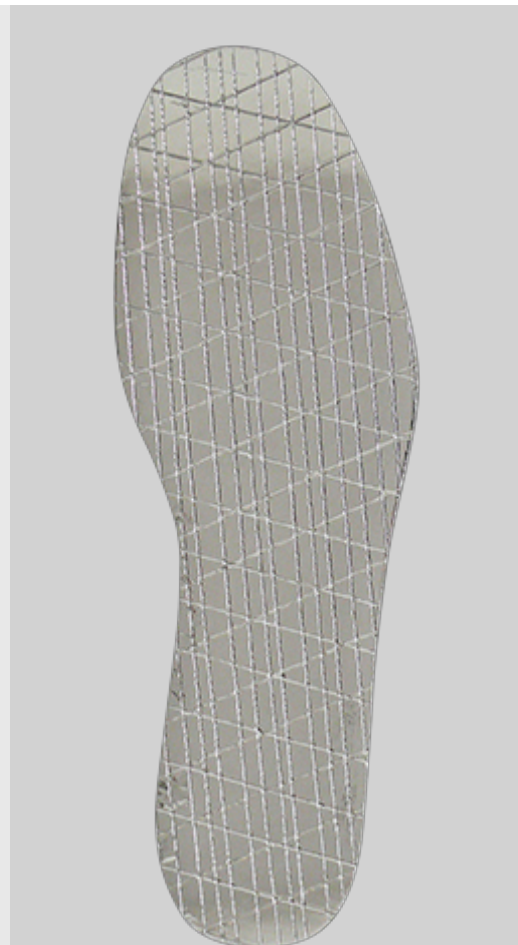
#### **Calzature**

Innovazione, design, stile e componenti di qualità definiscono la collezione di protezioni per i piedi Portwest.

---

#### **Caratteristiche**

- spessore 5mm
- Lo speciale strato di alluminio trattiene il calore e respinge il freddo
- Strato in lana/poliestere per maggiore calore e comfort
- Taglia su misura per una vestibilità perfetta
- Borsa al dettaglio che facilita la presentazione per la vendita al dettaglio



**FC88 - Soletta termica Alluminio****Codice doganale: 6406905090****Laboratorio**

Intertek (Organismo certificatore n.: 0362)

Centre Court

LE191WD, UK

Certificato numero: LECFI00373767

**DIMENSIONI/PESO DEL CARTONE**

Articolo	Colore	Lunghezza	Larghezza	Altezza	Peso (Kg)	Cubico (m <sup>3</sup> )	EAN13	DUN14
FC88GRR	Grigio	60.0	38.0	46.0	0.0400	0.1049	5036108198313	15036108684325